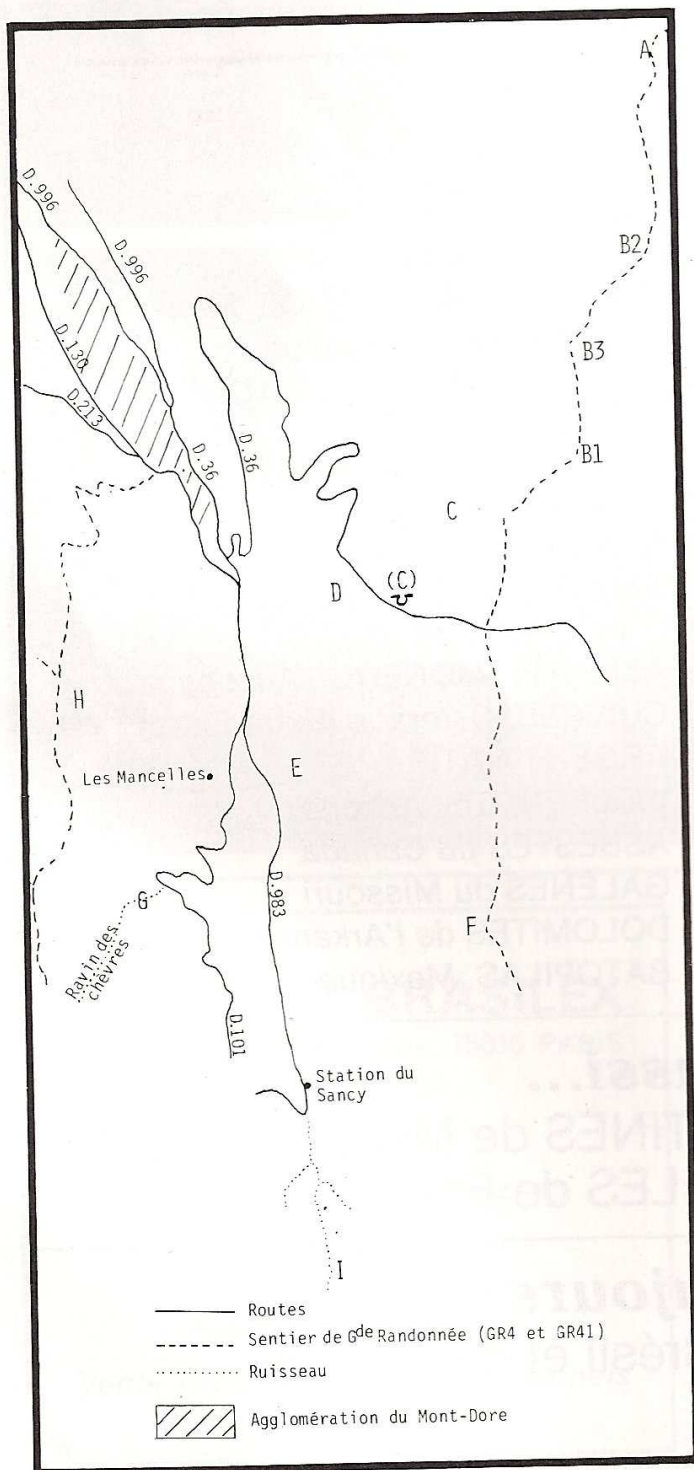


# “A VISITER”

par Incertae SEDIS

## ● Minéralogie autour de la ville du Mont-Dore (Puy-de-Dôme) (1)

On achètera (indispensable pour toute cette zone) la carte touristique IGN n° 261 au 1/25000 « Massif du Sancy » pour la topographie du secteur. Voir fig. 3 pour l'emplacement des points à visiter (les lettres de la figure correspondent à ceux-ci).



Les lecteurs qui ne voudront pas casser du caillou ou trier les éboulis peuvent s'épargner le voyage... Même si les minéralisations que nous allons décrire ne sont plus le centre d'intérêt principal de cette région et ont disparu de la littérature actuelle, il y a un siècle on recueillait ce que l'on recueillera dans cent ans.

### Est du Mont-Dore

A) Puy de la Tache : quelques mètres sous le sommet du versant S.O., lamelles très fragiles d'hématite, octaèdres de magnétite, cristaux d'augite. Tout cela dans les fissures du rocher.

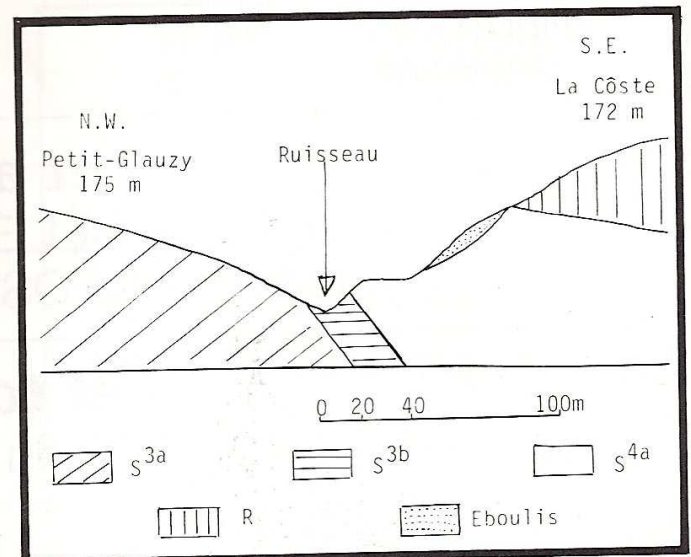
B1, B2, B3) Puy de l'Angle, Puy de la Monne, le Grand Barbier : Minéraux fumeroliens, dans les fissures et les druses (géodes).

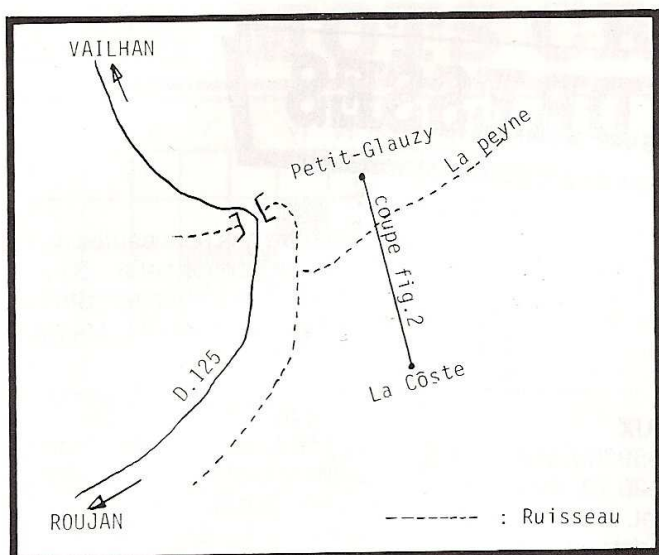
C) La littérature cite des carrières sous le Puy de Mareilh où on devrait recueillir les mêmes minéraux fumeroliens, je n'ai rien trouvé (mais étais-je dans la coulée ?). Par contre dans le talus de la D. 36 (vestige de ces carrières ?) sous le Puy, j'ai recueilli de grands cristaux de sanidine.

## ● Petit-Glauzy, l'Ordovicien supérieur de la Montagne Noire

### Situation et accès :

Feuille Pézenas 1-2  $x = 679,0$   $y = 3138,0$ . Accès précisé par la figure 1. Coupe de Petit-Glauzy à la Côte, comme il est indiqué sur la figure 2.





#### Faciès et faunes :

A) Caradocien s.s. (S<sup>3a</sup>) : quartzites en bancs réguliers.

B) Ashgillien (S<sup>3b</sup>) : alternance de schistes et de calcaires en plaquettes. Dans les schistes : nombreux Orthidés et dans les calcaires : grands Cystoïdes.

C) Gothlandien (S<sup>4</sup>) : schistes noirs, la partie supérieure est masquée par des éboulis. Cette zone est ici peu fossilifère mais 60 m plus au S.O. les schistes se débitent en plaquettes et renferment de nombreuses espèces de Graptolites.

D) Permien (R) ? : Poudingues d'abord, grès ensuite.

#### Commentaires :

— Pour qui veut réunir une belle collection de Graptolites, le site est à explorer.

— Pour plagier le Guide Michelin : un calice (ou thèque) intact de Cystoïde « vaut le voyage »

(à suivre.)

## LIBRAIRIE DU MUSEUM

36, rue Geoffroy-Saint-Hilaire, 75005 PARIS

Tél. 707.38.05

*vous propose les ouvrages suivants :*

• **LACROIX** : « *La Minéralogie de la France et de ses Anciens Territoires d'Outre-Mer* », en 6 volumes brochés. 1 200 F + port 70 F.

• **POMEROL** : « *La France Géologique* », grands itinéraires avec une carte géologique au 1/2.500.000, format 18×25 cm, 254 pages, 100 figures. Prix : 115 F + 12 F de port.

• **FISCHER** : « *Les Fossiles de France et des régions limitrophes* », 448 pages, 195 dessins, format 18×25 cm. Prix : 136 F + 12 F de port.

• **FOUCAULT ET RAULT** : « *Dictionnaire de Géologie* », 300 pages, format 18×25 cm, nombreux dessins et planches. Prix : 121 F + 12 F de port.

• **G. THOMEL** : « *Ammonites* », 1 volume, format 25×33 cm, 227 pages, 313 photographies en couleurs, 21 planches noir et blanc, relié. Prix : 300 F + 20 F de port.

• **G. BROCARDO - R. LEEMANS** : « *Guide des Minéraux de collection* », 12×21 cm, 216 pages, 156 planches couleur, système descriptif par pictogrammes. Broché. Prix : 59,50 F + 15 F de port.

Catalogue complet de géologie, minéralogie, paléontologie sur demande. Joindre 5 F en timbres-poste